

Stadt Treuen Bebauungsplan

- 2. Entwurf -

Bebauungsplan Sondergebiet „Einzelhandel An der Perlaser Straße“

Anlage 1: Biotoptypenkarte

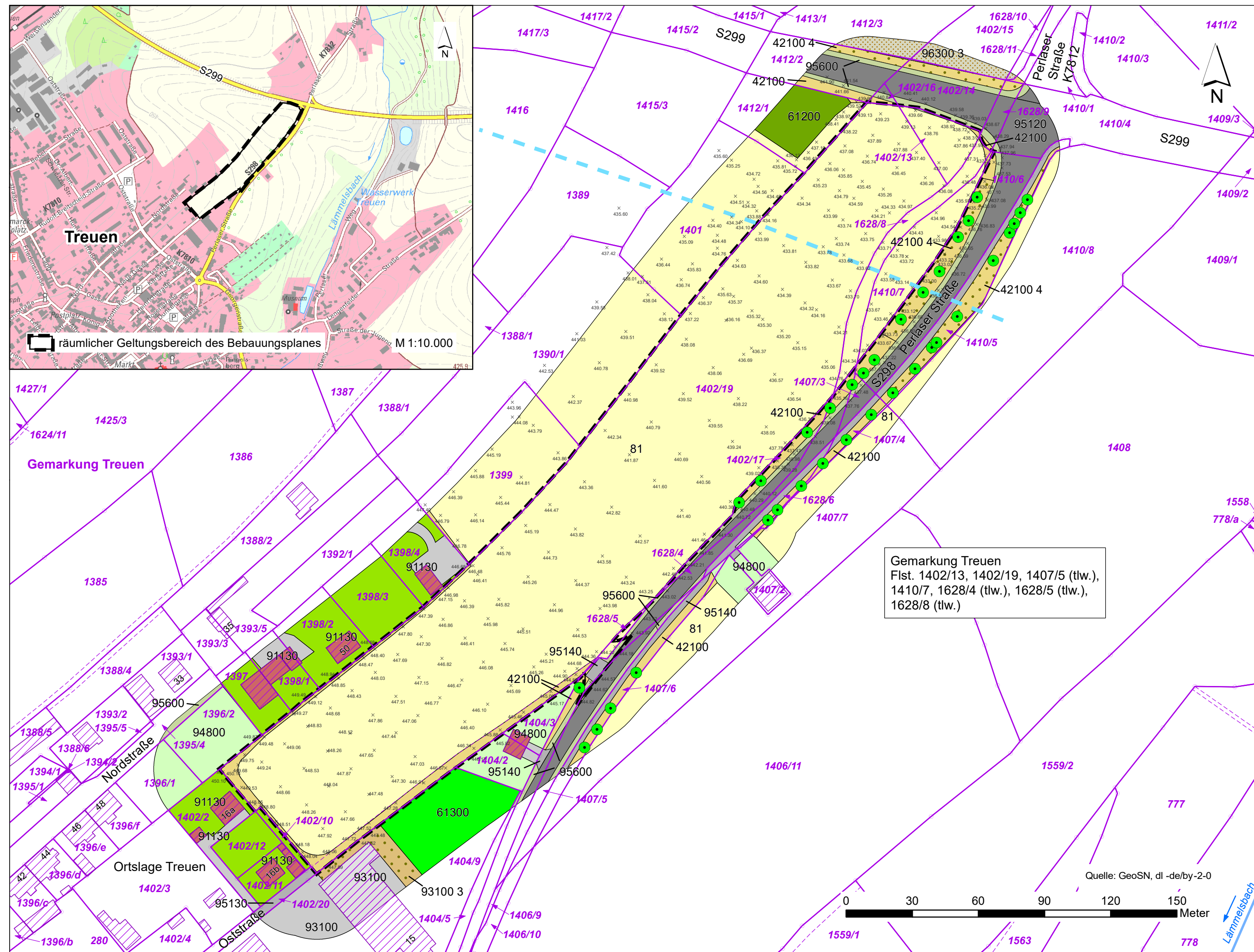
M 1 : 1.500

9. Oktober 2023



Gesellschaft für Ökologie und Landschaftsplanung mbH

07570 Weida, Schlossberg 7
Tel.: 036603/714790, Fax: 036603/714794
info@goel.de / www.goel.de



- LEGENDE**
- Biotoptypen**
- 42100 Ruderalflur, trocken, frisch
 - 42100 4 Ruderalflur, trocken, frisch mit lockerem Gehölzaufwuchs
 - 61200 Feldgehölz, Nadelmischbestand
 - 61300 Feldgehölz, Laubreinbestand
 - 64100 Solitär (einzeln stehender Baum)
 - 81 Acker
 - 91130 Einzel- und Reihenhaussiedlung (Gebäude / Garten)
 - 91130 Einzel- und Reihenhaussiedlung (sonstige versiegelte Fläche)
 - 93100 Gewerbegebiet (Gebäude / sonstige versiegelte Fläche)
 - 93100 3 Gewerbegebiet mit ruderalem Saum
 - 94800 Garten, Gartenbrache (Gebäude / sonstige versiegelte Fläche)
 - 94800 Garten, Gartenbrache
 - 95120 Hauptstraße (versiegelt)
 - 95130 sonstige Straße (versiegelt)
 - 95140 sonstige Wege (versiegelt)
 - 95600 Verkehrsbegleitgrün
 - 96300 3 Aufschüttung und Altablagerung mit Ruderalvegetation
- verrohrter Bach
- Sonstiges**
- Grenze des räumlichen Geltungsbereiches des Bebauungsplanes Sondergebiet „Einzelhandel An der Perlaser Straße“ gem. § 9 Abs. 7 BauGB
 - 777 Flurstücksgrenze mit Grenzpunkt und Flurstücksnummer
 - Nutzungsartengrenze
 - 50 bestehende Gebäude mit Hausnummer gem. ALKIS
 - Gewässerlinie
 - Topographie gem. Vermessungsplan mit Höhen (Angaben in Metern üb. NHN)